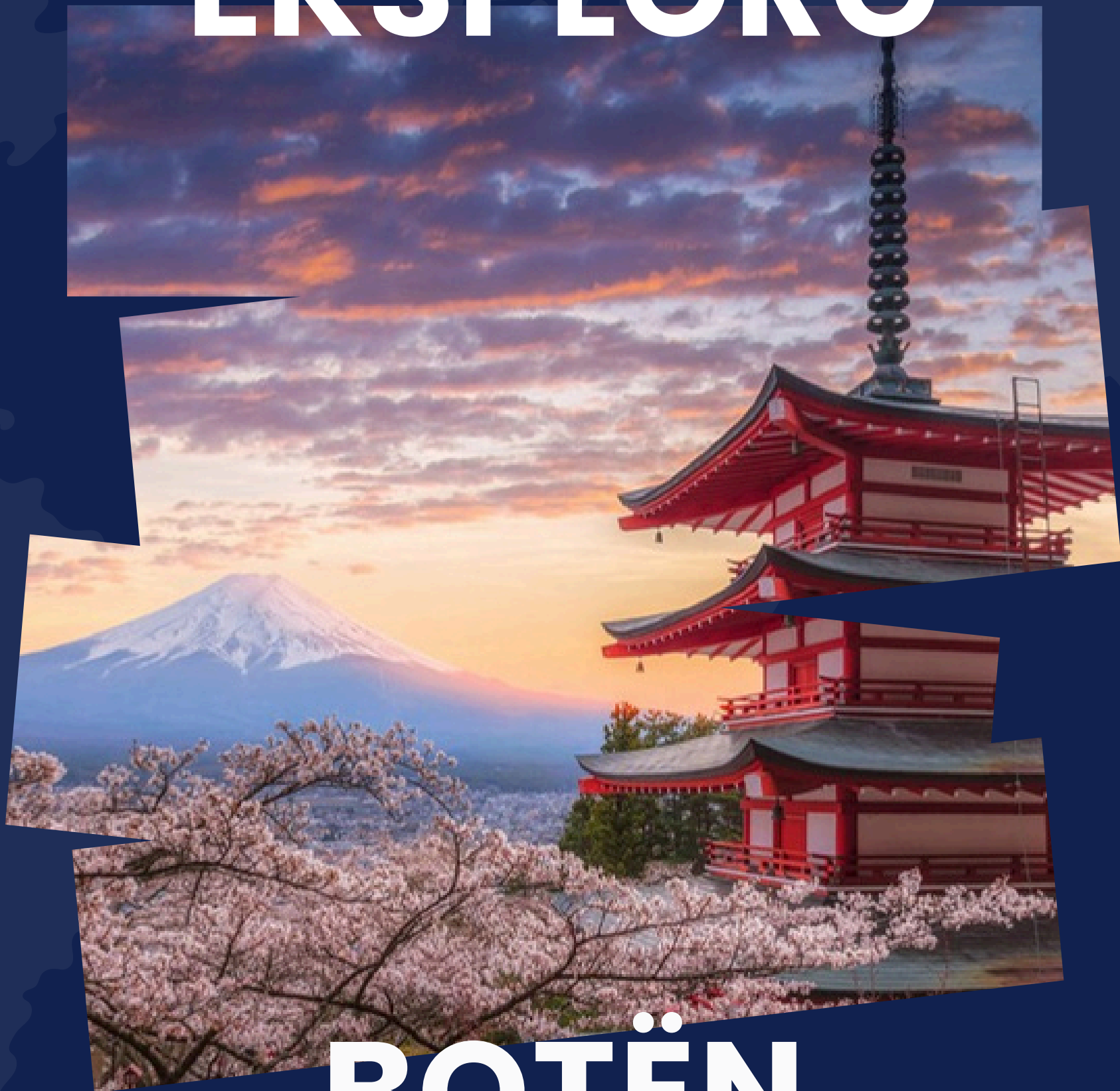




Elite Travel Agency

EKSPLORO



BOTËN

UDHËTIM NË JAPONI
08 QERSHOR 2026



FLUTURIMET

Fluturimi Shqipëri – Japoni 8 Qershor 2026 (Turkish Airlines)

Tiranë (TIA) – Stamboll (IST) : 19:50 – 22:35

Stamboll (IST) – Tokyo (NRT) : 02:05 – 19:20 (9 Qershor)

Fluturimi Japoni – Shqipëri 15 Qershor 2026 (Turkish Airlines)

Osaka (KIX) – Stamboll (IST) : 22:10 – 05:00 (16 Qershor)

Stamboll (IST) – Tiranë (TIA) : 08:00 – 08:45





ITINERARI

Dita 1: Tiranë – Tokio

Do të takohemi me guidën rreth orës 10:00 në aeroport. Nisja nga Tirana në orën 12:55. Udhëtojmë drejt Dubait, mbërrim në orën 20:15. Marrim fluturimin për në Tokio në orën 02:40 dhe mbërrim rreth orës 17:35. Udhëtimi ynë nis në **Tokio**, një qytet që nuk është thjesht kryeqyteti i Japonisë, por një univers më vete. Tokio është metropoli më i madh në botë, me mbi 36 milionë banorë në zonën metropolitane, dhe një shembull perfekt se si moderniteti ekstrem dhe tradita shekullore mund të bashkëtojnë në harmoni.

Pas mbërritjes në aeroport, ju pret shoferi ynë privat dhe gjatë transferimit drejt hotelit fillojmë të kuptojmë përmasat e këtij qyteti: qiellgërvishtëse mahnitëse, rrugë të pastra në mënyrë perfekte, drita neon dhe një organizim që funksionon me saktësi milimetrike.

A e dini se Tokio konsiderohet një nga qytetet më të sigurta në botë, pavarësisht madhësisë së saj? Kjo është dhe një nga arsyet pse vizitorët ndihen rehat që në orët e para.

Pas check-in, mbrëmja është e lirë për pushim dhe përshtatje me orën lokale. Një shëtitje e lehtë ose një darkë tradicionale japoneze është mënyra ideale për të nisur këtë aventurë.

Akomodimi në **Shibuya Excel Hotel Tokyo 4***.

Dita 2: Tokio – Liqeni Kawaguchi

Zgjohehi dhe konsumojmë mëngjesin në hotel.

Sot do të largoheni nga ritmi i shpejtë i Tokios për të takuar simbolin më të madh të Japonisë: **Malin Fuji**. Me lartësi 3,776 metra, Fuji nuk është vetëm mali më i lartë i vendit, por edhe një vend i shenjtë për japonezët, i lidhur ngushtë me besimin shintoist dhe budist. Për shekuj me radhë, pelegrinë, artistë dhe poetë janë frymëzuar nga forma e tij perfekte konike.

Udhëtimi ju çon drejt **Parku Arakurayama Sengen**, një nga vendet më ikonike për të parë malin. Ecja drejt Pagodës Chureito është një përvojë që shpërblehet me një pamje klasike japoneze, ku natyra, arkitektura dhe spiritualiteti bashkohen në një kornizë të vetme. Kjo pamje është ndër më të fotografuarat në të gjithë Japoninë dhe përdoret shpesh në botime zyrtare turistike.

Akomodimi në **Shibuya Excel Hotel Tokyo 4***.



ITINERARI



Dita 3 : Zemra e Tokios

Zgjahemi dhe konsumojmë mëngjesin në hotel.

Dita e sotme është një udhëtim përmes kontrasteve të Tokios. Filloni me **Tregu Tsukiji**, zemra gastronomike e qytetit. Edhe pse ankandi i famshëm i peshkut është zhvendosur, Tsukiji mbetet vendi ideal për të kuptuar pse kuzhina japoneze është pjesë e trashëgimisë kulturore botërore. Sushi i freskët, specialitetet e detit dhe gatimet tradicionale përgatiten para syve tanë. A e dini se japonezët konsumojnë rreth 10% të gjithë peshkut që kapet në botë?

Më pas do të vizitoni **Tempullin Senso-ji**, tempulli më i vjetër budist në Tokio. Porta Kaminarimon dhe rruga Nakamise na rikthejnë në Japoninë e periudhës Edo, ku tregtia, besimi dhe jeta e përditshme bashkëjetojnë natyrshëm.

Pasditë do të ndaleni në **Meiji Jingu**, një faltore shinto e ndërtuar për nder të Perandorit Meiji. E rrethuar nga një pyll me mbi 100,000 pemë, ajo përfaqëson një oaz qetësie dhe reflektimi në zemër të metropolit. A e dini se shumica e ceremonive tradicionale të martesës në Japoni zhvillohen pikërisht në faltore shinto?

Do ta përmbyllni ditën në **Shibuya Crossing**, një spektakël urban ku qindra njerëz kalojnë njëkohësisht, duke simbolizuar ritmin dhe organizimin perfekt të Tokios moderne.

Akomodimi në **Shibuya Excel Hotel Tokyo 4***.

Dita 4 : Tokio – Kioto

Zgjahemi dhe konsumojmë mëngjesin në hotel.

Sot do të udhëtoni me **Shinkansen**, trenin e shpejtësisë së lartë, një simbol i teknologjisë, disiplinës dhe respektit për kohën. Brenda rreth 2.5 orësh mbërrini në **Kioto**, ish-kryeqytetin e Japonisë për më shumë se 1,000 vjet.

Do të vizitoni **Kalanë Nijo**, rezidencë e shogunëve Tokugawa. Dyshemetë e famshme “që këndojnë” janë ndërtuar për të paralajmëruar kundër atentateve, një detaj unik i historisë feudale japoneze.

Më pas do të ndaleni në **Kinkaku-ji**, Pavijonin e Artë. Tempulli i veshur me fletë ari reflektohet në liqenin përreth, duke krijuar një ndjesi harmonie dhe perfeksioni estetik.

A e dini se ari në Japoni simbolizon pasurinë shpirtërore dhe mbrojtjen nga energjitë negative?

Akomodimi në **Kyoto Tokyu Hotel 4***.

ELITE TRAVEL AGENCY

ELBASAN: RR. KOZMA NASKA, NR: 33/6, 3001 ELBASAN, ALBANIA
TIRANA: RRUGA E ATJONIT, TIRANË (PRANË SHKOLLËS ASIM VOKSHI)
WWW.ELITETRAVEL.AL



ITINERARI



Dita 5: Kioto

Zgjahemi dhe konsumojmë mëngjesin.

Sot do të zhyteni plotësisht në Kioto tradicionale. Vizitoni **Fushimi Inari Taisha**, me mijëra porta Torii që shtrihen përgjatë shpatit të malit. Secila portë është donacion nga individë dhe biznese, si simbol falënderimi për fatin e mirë dhe suksesin.

Më pas ndaluni në **Kiyomizu-dera**, një tempull i ndërtuar pa përdorur asnjë gozhdë, i njohur për pamjet panoramike mbi Kioto. A e dini se emri "Kiyomizu" do të thotë "ujë i pastër" dhe burimi i tempullit konsiderohet i shenjtë?

Dita juaj përmbyllet në **Gion**, lagjja më tradicionale e Kiotos, ku rrugët prej guri, shtëpitë prej druri dhe fenerët krijojnë një atmosferë që duket sikur koha ka ndaluar.

Akomodimi në **Kyoto Tokyu Hotel 4***.

Dita 6: Kioto – Nara – Osaka

Zgjahemi dhe konsumojmë mëngjesin në hotel.

Dita jonë sot nis me vizitën në **Nara**, kryeqyteti i parë i përhershëm i Japonisë. Nara krenohet me 8 vende të Trashëgimisë Kulturore Botërore, duke e bërë atë qytetin e dytë më të pasur kulturor të Japonisë pas Kiotos.

Do të vizitohet **Tempullin Todaiji**, një nga tempujt më historikisht të rëndësishëm të Japonisë dhe një vend të Trashëgimisë Botërore të UNESCO-s. Është i njohur për statujën më të madhe prej bronzi në botë të Budës Vairocana, e cila është pak më shumë se 16 metra e lartë dhe përbëhet nga 437 ton bronz dhe 130 kg ar.

Pas kësaj, shkojmë në **Kasuga Taisha** (Faltorja e Madhe Kasuga), faltorja më e famshme Shinto e Narës, një tjetër Vend i Trashëgimisë Botërore të UNESCO-s. Është i njohur për fenerët e tij, të cilët janë dhuruar nga adhuruesit. Qindra fenerë bronzi mund të shihen të varur nga ndërtesat, ndërsa mijëra fenerë guri ndriçojnë rrugën e tij dhe pyjet përreth. Këta fenerë ndizen dy herë në vit gjatë Festivaleve të Fenerëve në shkurt dhe gusht, duke krijuar një atmosferë eterike dhe magjepsëse.

Do të vazhdojmë drejt **Osaka**. Osaka, qyteti i tretë më i madh i Japonisë dhe një qendër e madhe ekonomike, është e njohur për historinë e saj të pasur, kuzhinën e larmishme, kulturën dalluese dhe forcën e fortë ekonomike. Osaka është një qytet që i pëlqen të hajë, i njohur si "kuzhina e kombit", duke u mburrur me një larmi të gjerë kënaqësish kulinare.

ELITE TRAVEL AGENCY

ELBASAN: RR. KOZMA NASKA, NR: 33/6, 3001 ELBASAN, ALBANIA
TIRANA: RRUGA E ATJONIT, TIRANË (PRANË SHKOLLËS ASIM VOKSHI)
WWW.ELITETRAVEL.AL



ITINERARI



~Dita 6

Pasdite, do të vizitohet Parkun e Kështjellës së Osakës, një nga monumentet më të famshme të Japonisë dhe një simbol i madhështisë historike të Osakës. Fillimisht e ndërtuar në vitin 1583 nga Toyotomi Hideyoshi, synonte të bashkonte Japoninë dhe ishte kështjella më e madhe e kohës së saj. Pas rinovimeve dhe rindërtimeve të shumta, Kështjella e sotme e Osakës është transformuar në një park të hapur, që mbulon një sipërfaqe totale prej 105.6 hektarësh, duke e bërë atë një atraksion që duhet vizituar patjetër.

Së fundmi, mund të shijoni blerjet në Rrugën Tregtare Shinsaibashi-suji, qendra tregtare më e ngarkuar e Osakës. Pastaj, drejtohem në lagjen e gjallë të Dotonborit, ku rrugët ujore janë të mbushura me reklama dhe tabela të ndritshme. Është veçanërisht i shndritshëm gjatë sezonit të festave, me dekorime të varura nëpër ura. Gjithashtu është plot me restorante, klube dhe bare karaokesh fantastike, e njohur si zona e preferuar e qytetit për argëtim. Bëni një foto të tabela ikonike Glico Man. Provoni takoyaki, kafshata oktapodi në formë topi, kushikatsu (mish dhe perime të skuqura në hell japoneze) dhe okonomiyaki, një petullë japoneze e shijshme, e mbuluar me çfarë të dëshironi.

Pas një dite të lodhshme, do t'i drejtohem hotelit për t'u akomoduar.

Akomodimi në **Osaka Excel Hotel Tokyu 4***.

Dita 7: Ditë e lirë në Osaka

Do të zgjohemi dhe konsumojmë mëngjesin në hotel, ndërkohë që kemi kohë deri në orën 11:00 paradite për të bërë check-out nga hoteli. Pas check-out, mund të lëmë valixhet në receptionin e hotelit dhe të eksplorojmë qytetin e Osakës sipas dëshirës.

Pasdite do të takohemi me guidën dhe shoferin tonë, i cili do të na transferojë drejt aeroportit.

Nisemi nga Japonia në orën 22:10 dhe do të mbërrijmë në atdhe në orën 08:45 të dt. 16 Qershor me kujtime të paharrueshme nga Japonia.



DETAJET E SHËRBIMIT

Kategoria e Hoteleve: 4*

Numri i Ditëve: 7

Numri i Netëve: 6

Qytetet që vizitohen: 4: Tokio, Kioto, Osaka, Nara

Monumentet që vizitohen: Parku Kombëtar Tokio, Tempulli Senso-ji, Meiji Jingu, Shibuya Crossing, Parku Arakurayama Sengen, Pagoda Chureito, Kalanë Nijo, Kinkaku-ji (Pavijoni i Artë), Fushimi Inari Taisha, Kiyomizu-dera, Gion, Parku i Nara, Tempulli Todaiji, Dotonbori dhe Shinsaibashi në Osaka

Aktivitetet: Shëtitje në qytet (Tokio, Kioto, Osaka, Nara), Vizita në tempuj dhe monumente historike, Safari urbane, Udhëtim me tren Shinkansen, Shëtitje në Gion dhe Nara

Vaktet e Përfshira: 5

Mëngjese : 5

Distanca e përshkruar: 1,500 km

Koha totale e transportit në rrugë tokësore: 18 orë

Distanca mesatare ditore: 250 km

Koha mesatare e transportit: 3 orë/ditë

ELITE TRAVEL AGENCY

ELBASAN: RR. KOZMA NASKA, NR: 33/6, 3001 ELBASAN, ALBANIA
TIRANA: RRUGA E ATJONIT, TIRANË (PRANË SHKOLLËS ASIM VOKSHI)

WWW.ELITETRAVEL.AL



TOKYO – SHIBUYA EXCEL HOTEL 4*

(4.2 RATING NE GOOGLE DHE 8.7 NE BOOKING)

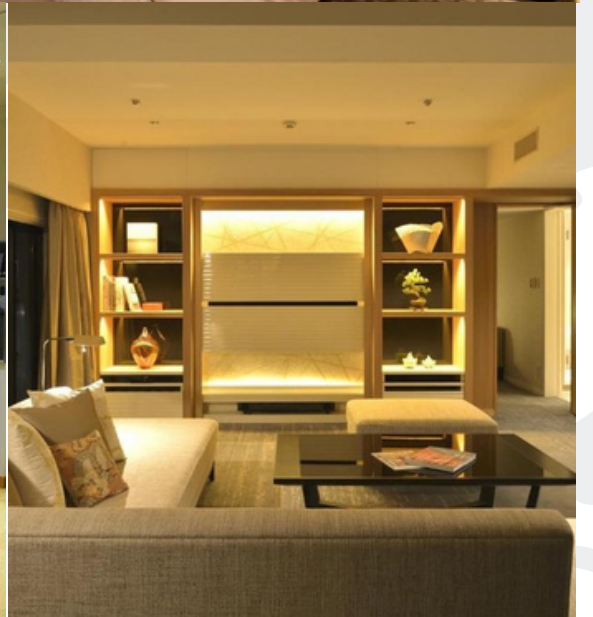


ELITE TRAVEL AGENCY
ELBASAN: RR. KOZMA NASKA, NR: 33/6, 3001 ELBASAN, ALBANIA
TIRANA: RRUGA E ATJONIT, TIRANË (PRANË SHKOLLËS ASIM VOKSHI)
WWW.ELITETRAVEL.AL



KYOTO – KYOTO TOKYU HOTEL4*

(4.2 RATING NE GOOGLE DHE 8.6 NE BOOKING)

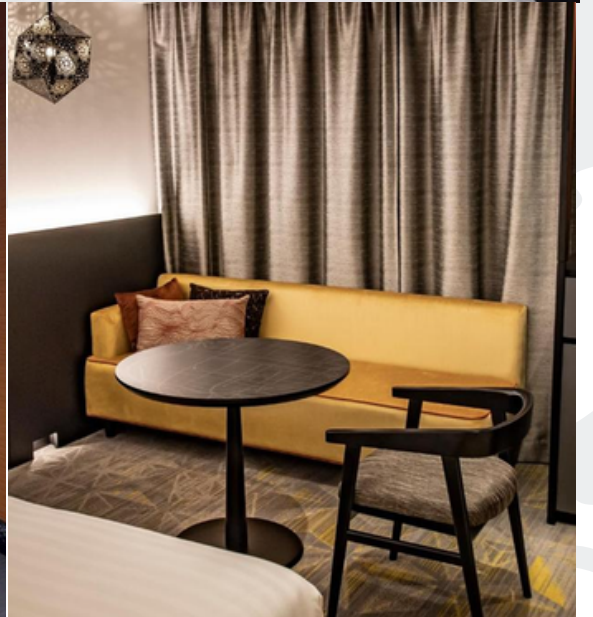


ELITE TRAVEL AGENCY
ELBASAN: RR. KOZMA NASKA, NR: 33/6, 3001 ELBASAN, ALBANIA
TIRANA: RRUGA E ATJONIT, TIRANË (PRANË SHKOLLËS ASIM VOKSHI)
WWW.ELITETRAVEL.AL



OSAKA – OSAKA EXCEL HOTEL TOKYU 4*

(4.4 RATING NE GOOGLE DHE 8.9 NE BOOKING)



ELITE TRAVEL AGENCY
ELBASAN: RR. KOZMA NASKA, NR: 33/6, 3001 ELBASAN, ALBANIA
TIRANA: RRUGA E ATJONIT, TIRANË (PRANË SHKOLLËS ASIM VOKSHI)
WWW.ELITETRAVEL.AL



PËRSE TË UDHËTONI ME NE?

- Paketa të kuruara me kujdes për çdo moshë dhe interes
- Eksperiencia autentike kulturore në çdo destinacion. Cdo dite ka nje moment kulminant, qe eshte nje eksperience dhe nje aktivitet, Unesco Sites.
- Grupi optimal: 15–35 persona për një eksperiencë më personale
- Nuk ka kosto të fshehura – transparencë totale në çmim
- Fluturime të organizuara në grup me linja zyrtare per udhetime nderkontinentale ku bagazhet behen me checkin te plote pa dale nga aeroporti (jo low cost të papërshtatshme) – Bagazhet 23 KG gjithmone te perfshira
- Guida profesioniste dhe të përkushtuara, që flasin gjuhën tuaj
- 25 vite përvojë në organizimin e udhëtimeve cilësore
- Kujtime që zgjasin një jetë – jo thjesht një udhëtim
- Mbështetje 24/7 para, gjatë dhe pas udhëtimit
- Programe të pasura në përmbajtje kulturore dhe edukative
- Akomodim në hotele të përzgjedhura me standartin: 4 Superior / 5
- Vizat gjithmone te perfshira ne cmim

ELITE TRAVEL AGENCY

ELBASAN: RR. KOZMA NASKA, NR: 33/6, 3001 ELBASAN, ALBANIA
TIRANA: RRUGA E ATJONIT, TIRANË (PRANË SHKOLLËS ASIM VOKSHI)
WWW.ELITETRAVEL.AL



INFORMACIONE TË RËNDËSISSHME

Kushtet e Rezervimit dhe Pagesës

6.1 Për Shërbimin e paketës “Eksploro Botën”

Klienti pranon të ofrojë të gjithë informacionin e nevojshëm për rezervimin e Shërbimit. Pagesa për Shërbimet do të bëhet nga Klienti në mënyrën e mëposhtme:

1. Depozita

- Konfirmimi i rezervimit. Pas konfirmimit të rezervimit, Klienti do të depozitojë shumën prej 25 % të kostos totale të Shërbimit të paketës EB. Kjo depozitë siguron rezervimin e Klientit dhe i lejon Agjencisë të fillojë të bëjë rezervimet e nevojshme.
- Depozitë e Parimbursueshme: 10% e shumës totale të udhëtimit nuk do të jetë e rimbursueshme në asnjë rast nga Operatori i shërbimeve përveç në rrethanat e përcaktuara në Marrëveshje, siç është anulimi nga Operatori i shërbimeve ose ngjarjet e forcës madhore. Kjo politikë është në fuqi për të mbuluar çdo kosto të shkaktuar nga Operatori i shërbimeve në rast të një anulimi.
- Koha e Depozitës: Depozita duhet të bëhet jo më vonë se 10 ditë pas konfirmimit të rezervimit, kur rezervimi bëhet të paktën 3 muaj përpara. Kjo siguron që Operatori i shërbimeve të ketë kohë të mjaftueshme për të bërë të gjitha përgatitjet e nevojshme për udhëtimin e Klientit.

2. Pagesa e pjesës së mbetur të kostos totale

- Pagesa finale: Bilanci i pagesës duhet të paguhet nga Klienti jo më vonë se 45 ditë para datës së fillimit të shërbimit. Kjo i lejon Agjencisë të konfirmojë të gjitha rezervimet dhe të finalizojë të gjitha përgatitjet.
- Pagesa të Vonuara: Moskryerja e pagesave në kohë mund të rezultojë në moskonfirmimin e rezervimeve pa njoftim të mëtejshëm. Kjo politikë është në fuqi për të siguruar që Operatori i shërbimeve të mund të përmbushë angazhimet e saj ndaj ofruesve të shërbimeve.
- Tarifa për Pagesë të Vonuar: Në rast të pagesës së vonuar, Operatori i shërbimeve mund të vendosë një tarifë shtesë pagese prej 10% të shumës së papaguar. Kjo tarifë kompenson Agjencinë për punën shtesë administrative të përfshirë në trajtimin e pagesave të vonuara.

3. Për rezervimet e kryera/konfirmuara jo më herët se 45 ditë para nisjes së udhëtimit:

Për të gjitha rezervimet e kryera brenda këtij afati (jo më herët se 45 ditë para nisjes së udhëtimit deri në ditën e nisjes), rezervimi quhet i konfirmuar në momentin që është kryer 100% e pagesës.

Anulimi dhe Rimbursimet

7.1 Për Shërbimin e paketës “Eksploro Botën”

Klienti mund të anulojë Shërbimet të paketës EB në varësi të kushteve të mëposhtme:

1. Njoftimi dhe Tarifat e Anulimit

1.Njoftim më shumë se 60 ditë: Anulimet e bëra më shumë se 60 ditë para datës së fillimit të shërbimit do të kenë një tarifë anulimi prej 10% të shumës totale të paketës së turit, tarifë që mbulon kostot administrative që lidhen me anulimin e Shërbimeve të paketës EB.

2.Njoftim më pak se 59 ditë: Anulimet e bëra më pak se 59 ditë para datës së fillimit të shërbimit do të kenë një tarifë anulimi prej 40% të shumës totale të paketës së turit, tarifë që pasqyron vështirësinë e plotësimit të vendit të Klientit me një njoftim të shkurtër.

3.Njoftim më pak se 30 ditë: Nëse rezervimi i bërë nga klienti anulohet nga vetë ai më pak se 30 ditë përpara udhëtimit, klientit nuk i kryhet asnjë rimbursim nga ana e kompanisë, tarifë që pasqyron vështirësinë në rritje të plotësimit të vendit të Klientit me një njoftim të shkurtër.

4.Mosparaqitje: Në rast mosparaqitjeje, nuk do të jepet rimbursim. Kjo politikë është në fuqi sepse Operatori i shërbimeve do të kishte bërë të gjitha rregullimet e nevojshme dhe nuk do të ishte në gjendje të rikuperonte këto kosto.

5.Anulimi i paketave të shërbimit për kategorinë “Eksploro Botën” mund të realizohet vetëm ndërmjet një kërkesë të paraqitur me shkrim, përmes emailit zyrtar, aplikacionit WhatsApp, ose me paraqitje fizike në zyrat e Elite Travel LCC Tiranë. Çdo kërkesë verbale, telefonike apo e paformalizuara me një dokument të shkruar nuk do të konsiderohet e vlefshme për procedurat e anulimit.

Me kryerjen e rezervimit dhe dërgimin e konfirmimit nga ana e Klientit, pavarësisht formës së tij (me shkrim, elektronik, përmes emailit, WhatsApp-it, pagesës së depozitës apo pagesës së plotë), kjo kontratë konsiderohet e pranuar plotësisht dhe pa asnjë kusht nga Klienti.

Ju lutemi për informacion më të detajuar vizitoni linkun për Kontratën me Klientin. [Klikoni këtu](#)

ELITE TRAVEL AGENCY

ELBASAN: RR. KOZMA NASKA, NR: 33/6, 3001 ELBASAN, ALBANIA
TIRANA: RRUGA E ATJONIT, TIRANË (PRANË SHKOLLËS ASIM VOKSHI)
WWW.ELITETRAVEL.AL



Elite Travel Agency

Everlasting Experiences

WWW.ELITETRAVEL.AL